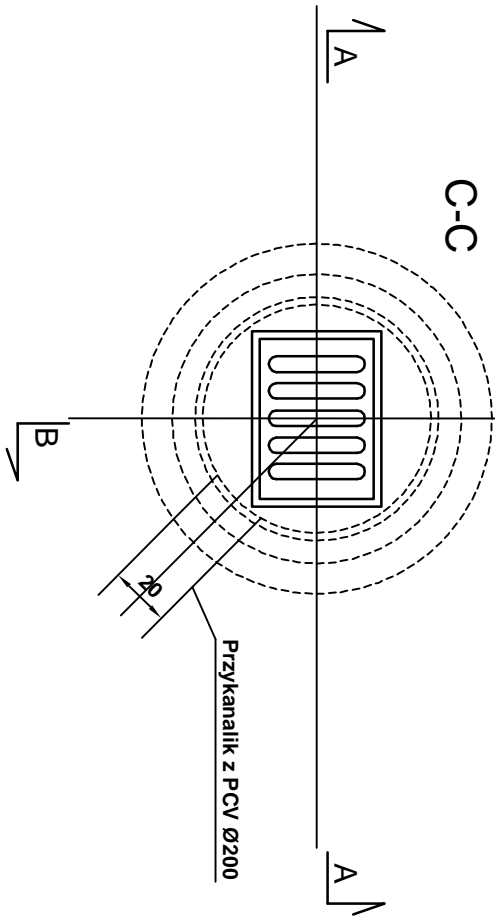


PRZYKŁAD ROZWIĄZANIA TYPOWEGO WPUSTU  
ULICZNEGO Z OSADNIKIEM

ZASTOSOWANIE:  
DO ODPROWADZENIA WÓD OPADOWYCH  
Z JEZDNI ULICZNYCH I PLACÓW DO  
KANALÓW DESZCZOWYCH

- MATERIAŁY:
1. - WPUST ULICZNY ŻELIWNY PRZEJAZDOWY, TYP CIĘŻKI WG. PN/H-74081
  2. - KRĘGI BETONOWE ŚREDNICY 50cm Z BETONU ŻWIROWEGO KLASY B25 WYSOKOŚĆ 30 LUB 50 cm WG. KB1 - 22.2.6/6/
  3. - PIERŚCIEN ŻELBETOWY Ø65cm Z BETONU WIBROWANEGO KLASY B20, STAŁ ZBROJ. St0S
  4. - PIERŚCIEN ŻELBETOWY PODTRZYMUJĄCY Ø65cm Z BETONU WIBROWANEGO KLASY B20, STAŁ ZBROJ. St0S
  5. - PŁYTA FUNDAMENTOWA GRUBOŚCI 15cm WYKONANA Z BETONU KLASY B15
  6. - PODSYPKA Z TŁUCZNIĄ LUB ŻWIURU GRUBOŚCI 7cm



ZARZĄDZANIE I DORADZTWO BUDOWNICTWO LĄDOWE mgr inż. Andrzej Klecha Mielec, ul. Orzeszkowej 14			PROJEKT BUDOWLANY		
Przedmiot "Przebudowa drogi powiatowej nr 1322K Dąbrowa Tarnowska-Radomyśl Wielki polegająca na remoncie istniejącej jezdni i chodników oraz budowie ścieżki rowerowej na odcinku Dąbrowa Tarnowska -Radgoszcz do granicy powiatu w km 0+230 - 14+338.			Nazwa opracowania skala		
Szczegół wpustu ulicznego z osadnikiem					
Branża	Projektował	Sprawdził	Opracował		
Drogowa	mgr inż. A. Klecha	mgr inż. A. Grądański	mgr inż. B. Barszcz mgr inż. E. Witek		
Data wykonania: Marzec 2009r			Nr rys.		